

## SYSTEM DRZWI PODWIESZANYCH SENATOR

### W skład opakowania systemu jezdnego aluminium podwieszanego wchodzi:

- |                               |        |
|-------------------------------|--------|
| 1. Wózek                      | 2 szt. |
| 2. Wkręty do drewna Ø6x35     | 4 szt. |
| 3. Wkręty do drewna Ø6x35     | 2 szt. |
| 4. Podkładka stopniowana Ø6,3 | 4 szt. |
| 5. Prowadnik dolny            | 1 szt. |

### INSTRUKCJA MONTAŻOWA SYSTEMU

#### Montaż wózka górnego.

1. Wykonać w zamocowanych do górnego profilu kostkach (6), wiertłem Ø4, otwory pod wkręty (2) i (3). (Otwory wykonać uwzględniając wymiary i zalecenia położenia przedstawione na rys1). Kostka (6) powinna być wykonana z drewna liściastego (np. buk, dąb) o wymiarach: 100 x 38 x 12 mm.
2. Wkręcić do końca w środkowe otwory wkręty (3).
3. Wkręcić do połowy w zewnętrzne otwory wkręty (2), po wcześniejszym założeniu na nie podkładek stopniowanych (4)
4. Zamontować wózek (1) tak aby podkładki (4) weszły w przecięte otwory wózka.
5. Dokręcić wkręty (2).

#### Montaż prowadnika dolnego.

Prowadnik montuje się w celu zapobiegania odchylenia się od pionu skrzydła drzwi (7) podczas przesuwania.

1. Prowadnik mocować wg wymiarów i zaleceń przedstawionych na rys 2
2. Jeżeli ustalenie odległości od ściany jest niemożliwe należy ustawić skrzydło drzwi w pionie. (Uwaga jeżeli wózki są zamocowane poprawnie swobodne zwisanie drzwi zapewnia ich pionowe ustawienie).
3. Wsunąć w profil prowadnik (5) i rozsunąć jego pióra max na szerokość 11 mm.
4. Przykręcić prowadnik do podłoża.

#### Montaż skrzydła drzwi.

1. Wykręcić wkręty (9) na tyle aby wkręcona była tylko ¼ ich długości.
2. Skrzydło (7) z zamontowanymi wózkami (1) nałożyć na prowadnik (5) dolny a następnie na tor (prowadnicę) (8).
3. Zablokować przed wypadaniem z toru wózek (1), poprzez wkręcenie do końca wkrętów (9).

#### Sposób regulacji wysokości zawisu drzwi.

1. Regulację wykonuje się przy pomocy wkrętów (2) i (3).
2. Opuszczanie drzwi realizuje się poprzez wykręcanie wkrętów (2).
3. Po opuszczeniu drzwi na żądana wysokość należy wkręt (3) wykręcić do styku z wózkiem (1) w celu usztywnienia połączenia wózka ze skrzydłem.
4. Podnoszenie drzwi realizuje się poprzez wkręcanie wkrętów (3) i (2).
5. Zakres regulacji wynosi 15 mm.

Rysunki pomagające w ustaleniu niektórych wymiarów potrzebnych do zmontowania systemu przedstawiono na rysunku 2.

B – wysokość skrzydła

D – wysokość pomieszczenia

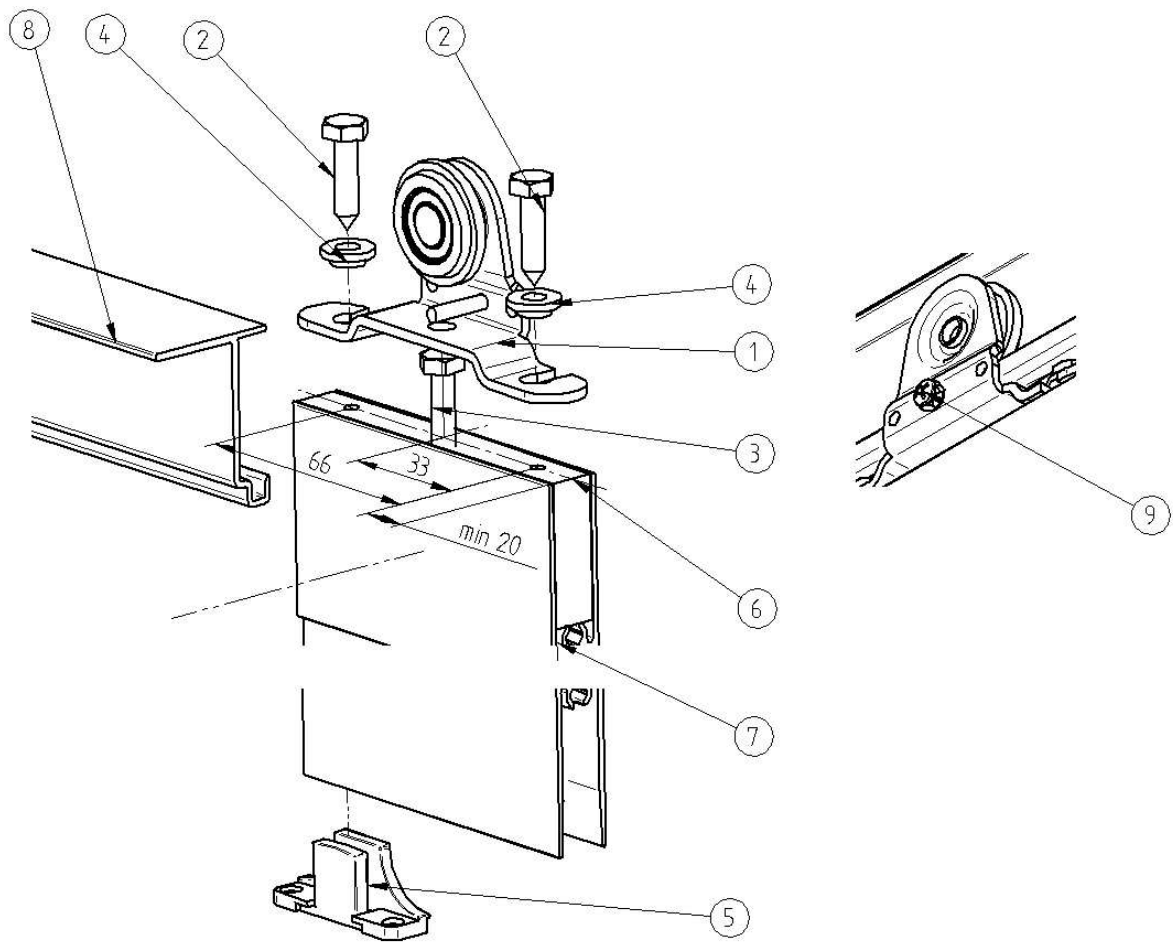
F – wysokość formatki

Fu – wysokość formatki przy użyciu uszczelki

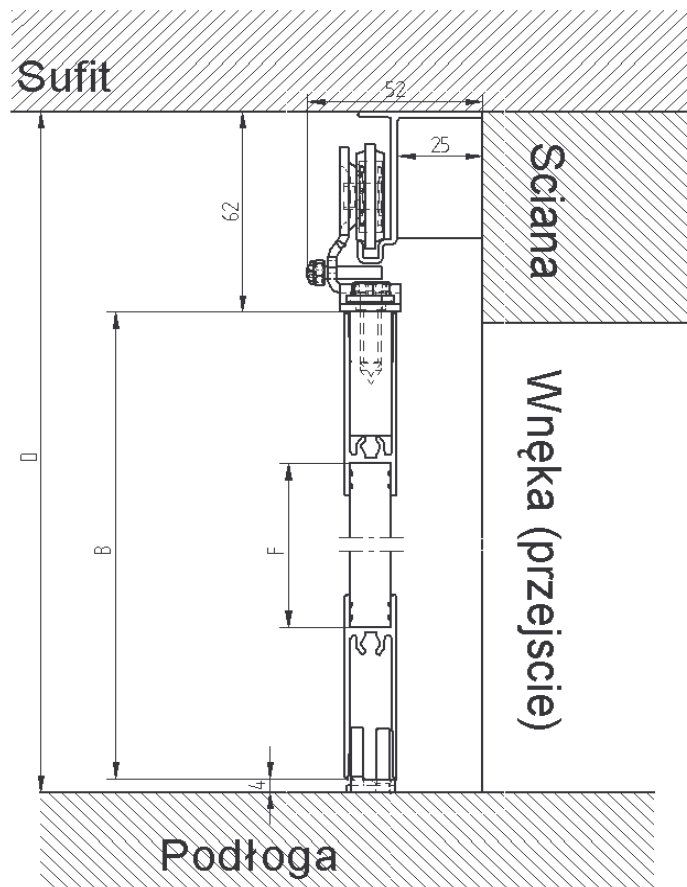
$$B = D - 76$$

$$F = B - 94$$

$$Fu = B - 98$$



Rys. 1



Rys. 2