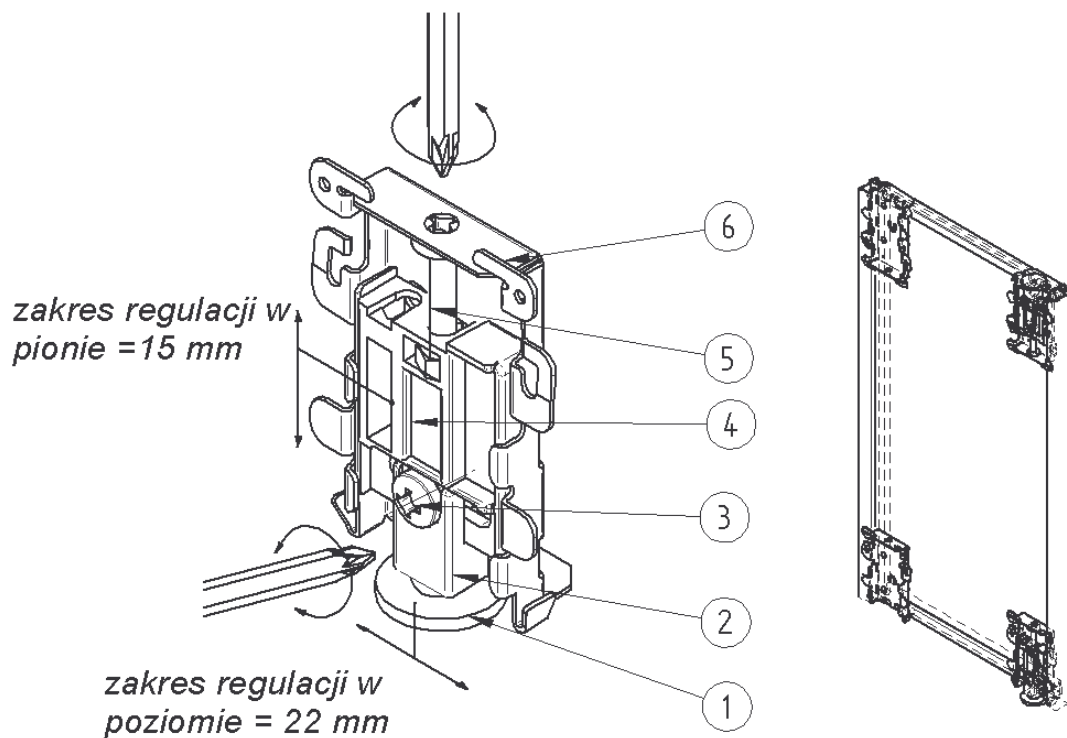




ZAWIAS DO DRZWI STALOWYCH UCHYLNYCH

W skład opakowania wchodzi:

1. Stopka	2 szt.
2. Łącznik	2 szt.
3. Wkręty M6x10	2 szt.
4. Korpus	2 szt.
5. Wkręty M6x40	2 szt.
6. Klamra „Senator”	4 szt.
7. Nakrętka sześciokątna M6	2 szt.
8. Nakrętka kwadratowa M6	2 szt.



Rys. 1. Widok mechanizmu z wyszczególnionymi częściami. Konfiguracja mechanizmów w drzwiach lewych.

INSTRUKCJA MONTAŻOWA SYSTEMU

Dobór parametrów niezbędnych do przygotowania skrzydeł drzwi.

W celu poprawnego działania drzwi należy, posługując się niniejszą instrukcją przygotować odpowiednie skrzydła.

1. Przed przystąpieniem do wycięcia formatki należy założyć wielkość szczelin pomiędzy zabudową i drzwiami. Szczeliny te przedstawiono na rys. 2 jako wielkość K i M. Wielkość szczeliny K nie może być mniejsza niż 3,6 mm co wynika z konstrukcji mechanizmu i kształtu ram pionowych drzwi. Na rys 4, 5, 6 przedstawiono trzy charakterystyczne położenia stopki (1) w stosunku do korpusu (2), z którym to położeniem ściśle związana jest wielkość szczeliny K. Im mniejsza szczelina K tym większy zakres wchodzenia zewnętrznych boków drzwi do środka zabudowy. Optymalnym punktem położenia stopki w stosunku do korpus jest jego środek przykład przedstawiony na rys 5
2. Zakładamy wielkość szczeliny M pomiędzy drzwiami.
3. Obliczamy wymiary formatek rys 2, 3.
szerokość formatki A:

$$A=(D - 2K - M) / 2$$

wysokość formatki B:

$$B= C - 11$$

- A – szerokość formatki
- B – wysokość formatki
- C – wysokość pomieszczenia na zabudowę
- D – szerokość pomieszczenia na zabudowę
- K – szczelina między drzwiami a zabudową
- M – szczelina pomiędzy drzwiami

4. Zamontować mechanizmy do skrzydła tak aby lewe drzwi miały mechanizmy po lewej stronie – patrząc od frontu a puste klamry (6) po prawej, a w prawych drzwiach na odwrót.

Montaż skrzydeł drzwi.

1. Zamocować stopki (1) wg rys 7.
Dla K = 4,6 mm wielkość H = 43 mm
G = X + 21

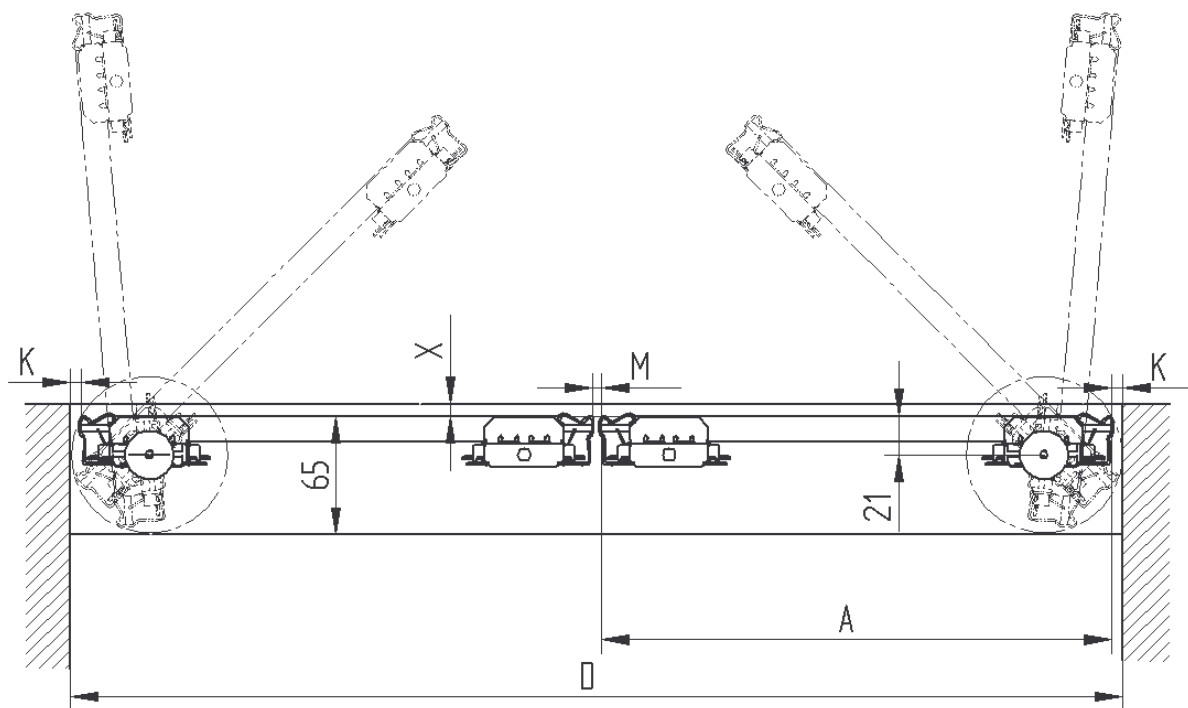
X – odległość charakteryzująca wsunięcie drzwi w zabudowę
2. Wsunąć maksymalnie korpusy (4) rys.1 w klamrę (6). Możliwe jest to poprzez maksymalne wkręcenie śruby (5)
3. Nałożyć skrzydło drzwi na dolną stopkę i wyregulować śrubą (5) wysokość zawisu drzwi tak, aby skrzydło nie obcierało o podłoże.
4. Górny mechanizm wsunąć na stopkę górną i wyregulować śrubą górną położenie górnego mechanizmu.

Sposób regulacji wysokości zawisu drzwi.

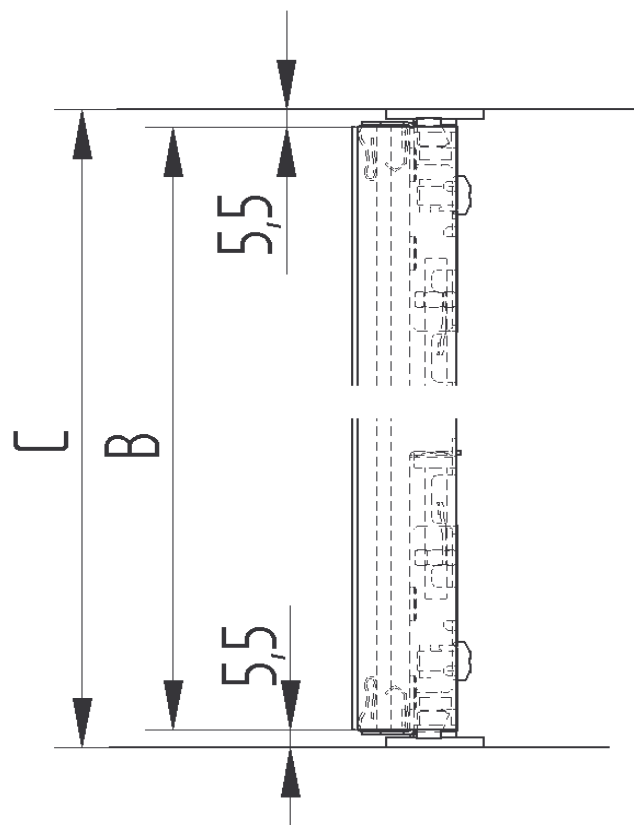
1. Regulację wykonuje się przy pomocy wkrętów (5).
2. Opuszczanie drzwi realizuje się poprzez wkręcanie wkręta dolnego i wykręcanie wkręta górnego.
3. Podnoszenie drzwi realizuje się poprzez wkręcanie wkręta górnego i wykręcanie wkręta dolnego.
4. Zakres regulacji wynosi 15 mm.

Sposób regulacji pionowego położenia drzwi.

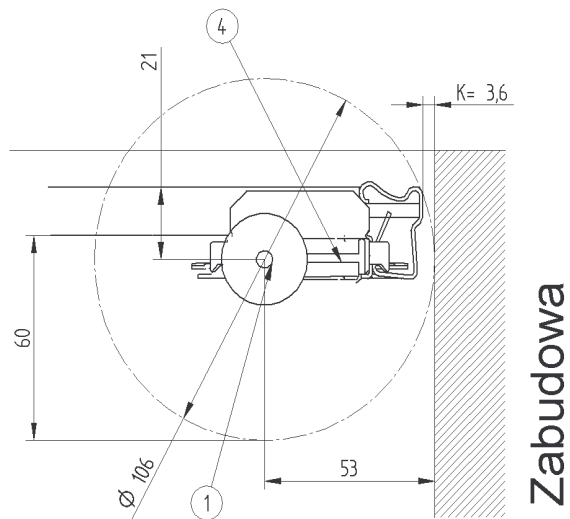
1. Regulację wykonuje się przy pomocy wkrętów (3) i łącznika (2). (Rys.1).
2. Poluzować wkręty (3) w obu (górnym i dolnym) mechanizmach na tyle aby nie wypadły one z zamocowania i przesunąć skrzydła w rzadną stronę.
3. Po ustawieniu skrzydeł w określone położenie mocno dokręcić wkręty (3).
4. Zakres regulacji wynosi 22 mm.
5. Optymalne położenie łącznika w stosunku do korpusu znajduje się na jego środku.



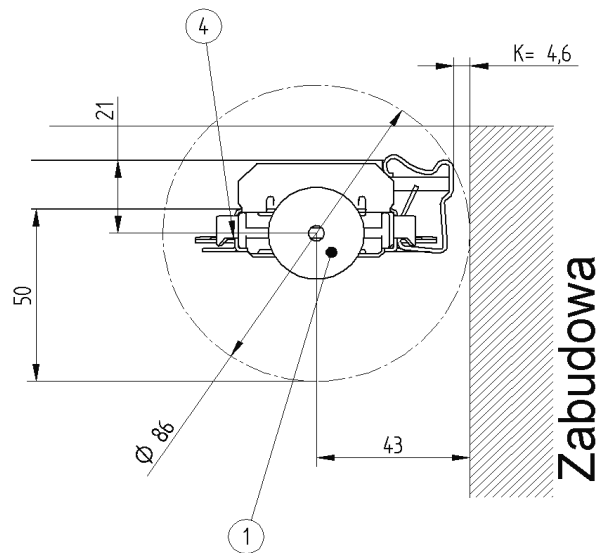
Rys. 2. Wielkość charakteryzujące wielkości szczelin i szerokość formatki



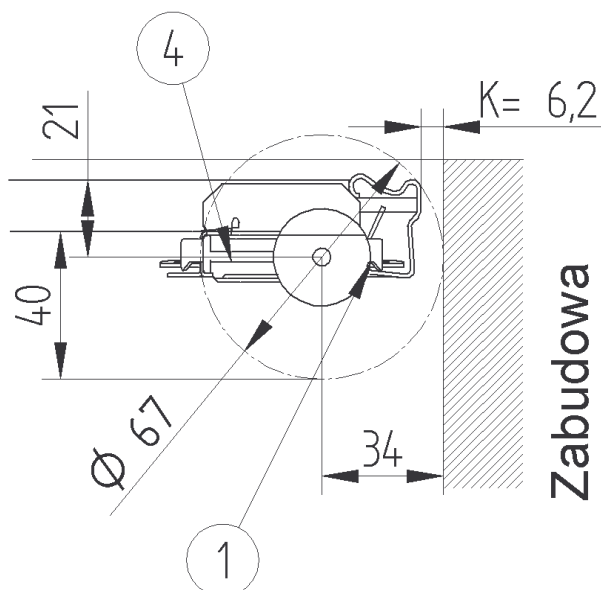
Rys. 3. Wielkości potrzebne do obliczenia wysokości formatki



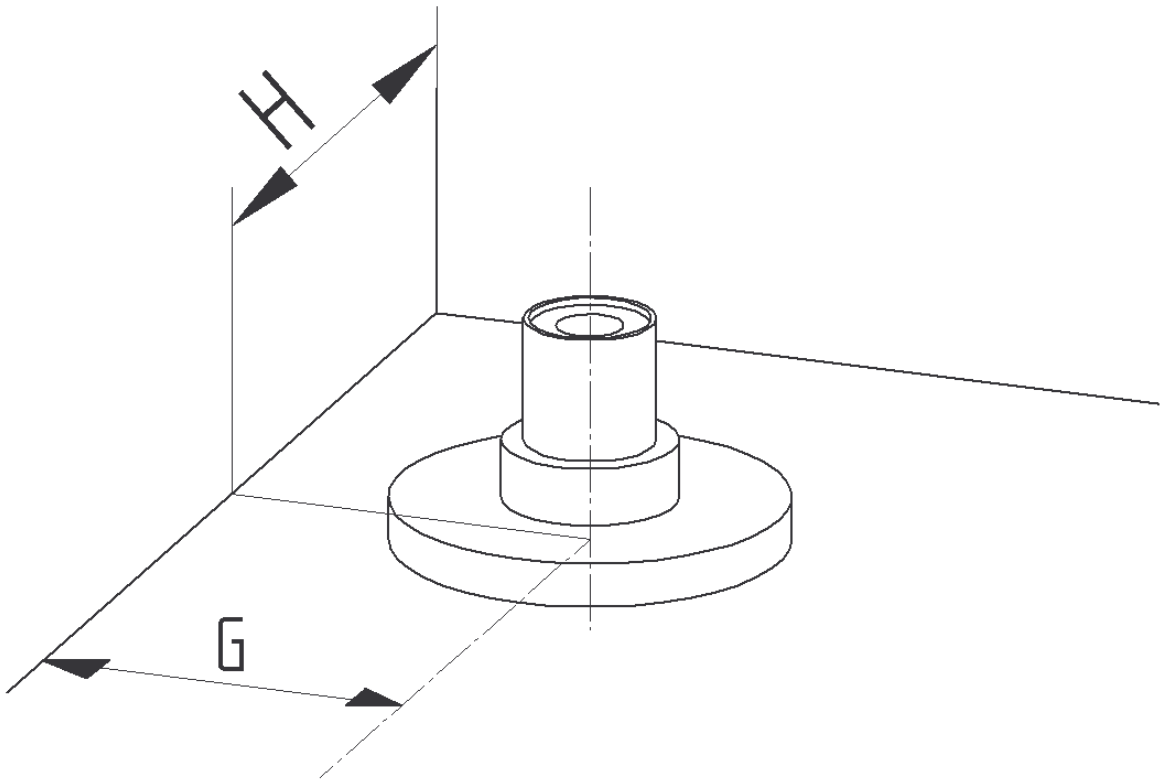
Rys. 4. Położenie 1 charakterystyczne minimalna szczelina K



Rys. 5. Położenie 2 charakterystyczne – położenie optymalne



Rys. 6. Położenie 3 charakterystyczne.



Rys. 7. Wielkości pokazujące sposób montażu stopki.